

Technical data

Categories No: TNIGNP

Name: Industrial Graphene Nanoplatelets

Purity : >90%

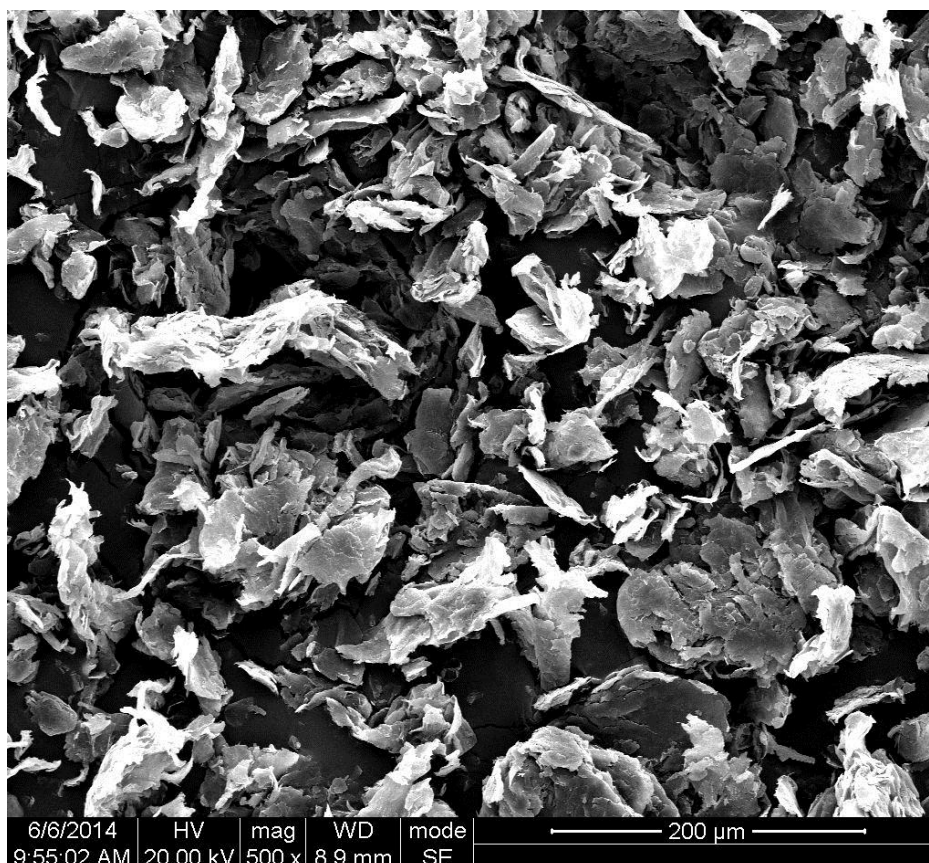
Layers: < 30

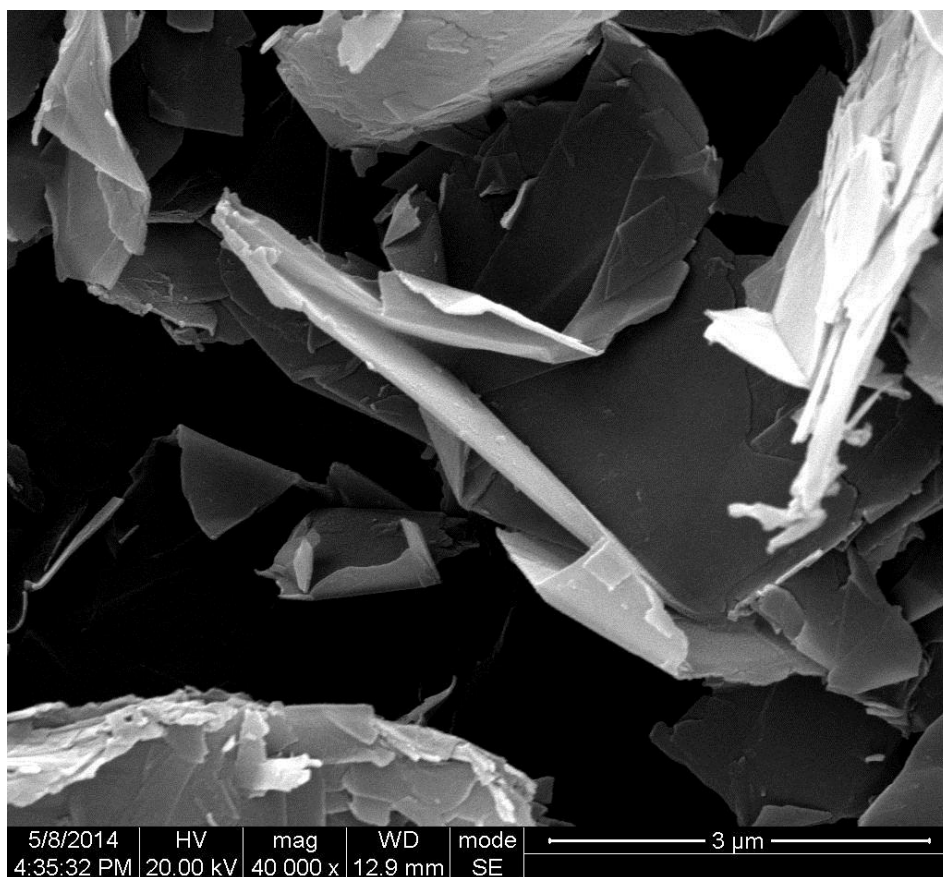
Diameter: 2-16 μ m

Volume Resistivity: <0.15ohm.cm

Density: 0.6g/cm³

Testing pictures





SEM of Graphene Nanoplatelets



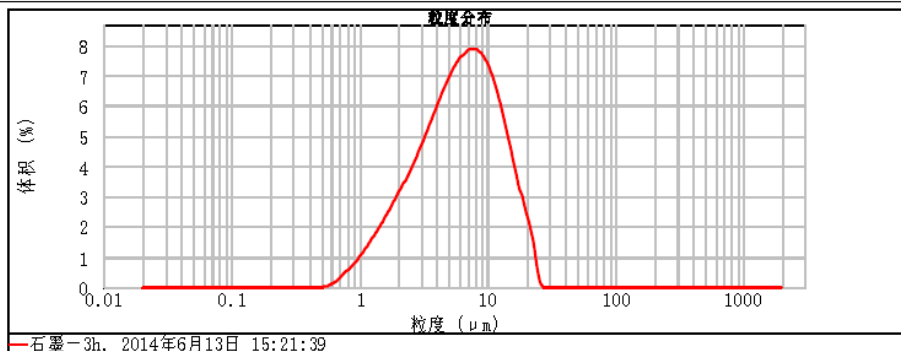
粒度分析报告

样品名称: 石墨-3h SOP名称: 测量时间: 2014年6月13日 15:21:39
 样品来源及类型: 委托送检 = 1113-CNT 操作者: xcp 分析时间: 2014年6月13日 15:21:40
 样品参考批号: 结果来源: 测量

颗粒名称: Carbon 进样器名: Hydro 2000MU (A) 分析模式: 通用 灵敏度: 正常
 颗粒折射率: 2.420 颗粒吸收率: 1 粒径范围: 0.020 to 2000.000 um 遮光度: 13.50 %
 分散剂名称: Water 分散剂折射率: 1.330 残差: 2.597 % 结果模拟: 关

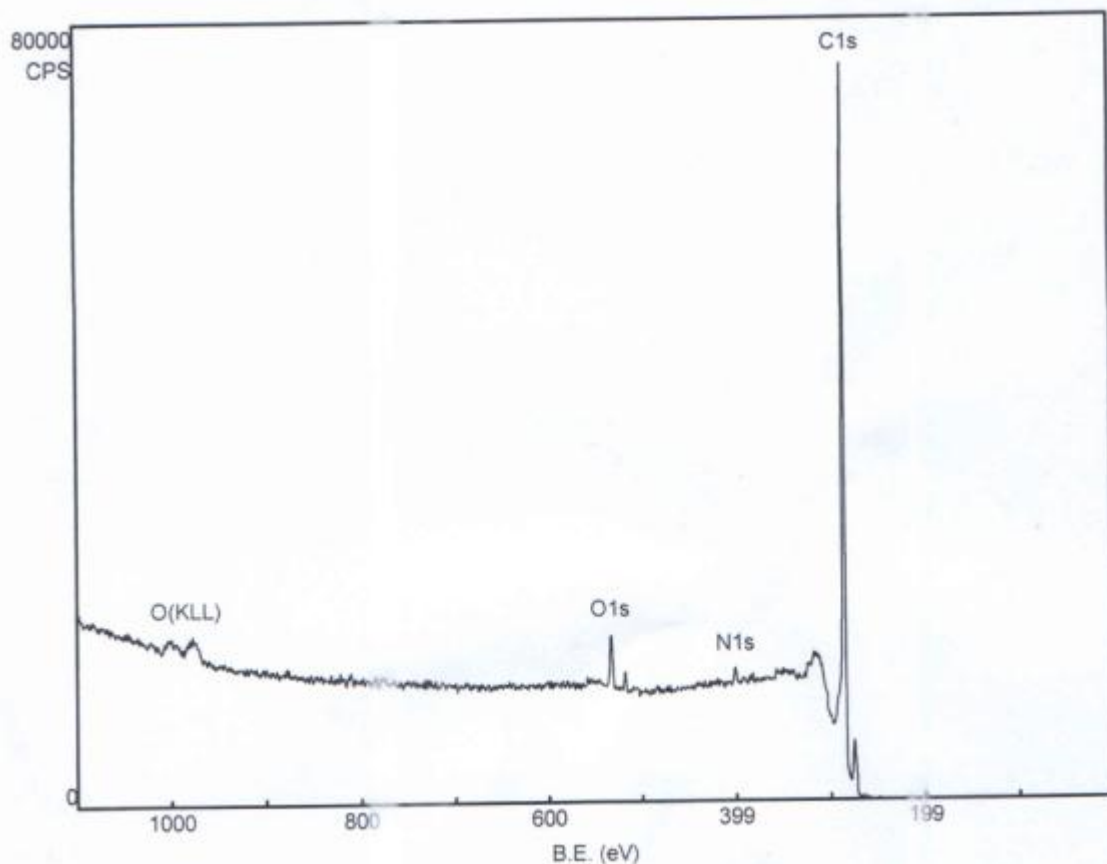
浓度: 0.0074 %Vol 粒径: 2.041 一致性: 0.628 结果类别: 体积
 比表面积: 1.45 m²/g 表面积平均粒径D[3,2]: 4.134 um 体积平均粒径D[4,3]: 7.259 um

d(0.1): 1922 um d(0.5): 6.111 um d(0.9): 14.394 um



| 粒度 (um) | 范围内体积 % | 粒度 (um) | 范围内体积 % | 粒度 (um) | 范围内体积 % | 粒度 (um) | 范围内体积 % | 粒度 (um) | 范围内体积 % | 粒度 (um) | 范围内体积 % |
|---------|---------|---------|---------|---------|---------|---------|---------|----------|---------|-----------|---------|
| 0.010 | 0.00 | 0.105 | 0.00 | 1.096 | 1.31 | 11.482 | 5.81 | 120.226 | 0.00 | 1258.925 | 0.00 |
| 0.011 | 0.00 | 0.120 | 0.00 | 1.259 | 1.66 | 13.183 | 4.67 | 138.038 | 0.00 | 1445.440 | 0.00 |
| 0.013 | 0.00 | 0.138 | 0.00 | 1.446 | 1.66 | 15.136 | 4.67 | 158.489 | 0.00 | 1659.587 | 0.00 |
| 0.016 | 0.00 | 0.158 | 0.00 | 1.660 | 2.03 | 17.378 | 3.65 | 181.970 | 0.00 | 1905.461 | 0.00 |
| 0.017 | 0.00 | 0.182 | 0.00 | 1.905 | 2.43 | 19.953 | 2.80 | 208.930 | 0.00 | 2187.762 | 0.00 |
| 0.020 | 0.00 | 0.209 | 0.00 | 2.188 | 2.85 | 22.809 | 1.75 | 239.983 | 0.00 | 2511.898 | 0.00 |
| 0.023 | 0.00 | 0.240 | 0.00 | 2.512 | 3.31 | 26.303 | 0.42 | 275.423 | 0.00 | 2884.032 | 0.00 |
| 0.026 | 0.00 | 0.275 | 0.00 | 2.884 | 4.35 | 30.200 | 0.00 | 316.228 | 0.00 | 3311.311 | 0.00 |
| 0.030 | 0.00 | 0.316 | 0.00 | 3.311 | 4.91 | 34.674 | 0.00 | 363.078 | 0.00 | 3801.894 | 0.00 |
| 0.035 | 0.00 | 0.363 | 0.00 | 3.802 | 5.47 | 39.811 | 0.00 | 416.869 | 0.00 | 4365.158 | 0.00 |
| 0.040 | 0.00 | 0.417 | 0.00 | 4.365 | 6.02 | 46.709 | 0.00 | 478.630 | 0.00 | 5011.872 | 0.00 |
| 0.046 | 0.00 | 0.479 | 0.00 | 5.012 | 6.60 | 52.481 | 0.00 | 546.541 | 0.00 | 5754.399 | 0.00 |
| 0.052 | 0.00 | 0.550 | 0.00 | 5.754 | 6.60 | 60.256 | 0.00 | 630.957 | 0.00 | 6806.934 | 0.00 |
| 0.060 | 0.00 | 0.631 | 0.07 | 6.607 | 6.87 | 69.183 | 0.00 | 724.436 | 0.00 | 7985.778 | 0.00 |
| 0.069 | 0.00 | 0.724 | 0.21 | 7.586 | 7.08 | 79.403 | 0.00 | 831.764 | 0.00 | 9309.636 | 0.00 |
| 0.079 | 0.00 | 0.832 | 0.44 | 8.710 | 7.09 | 91.201 | 0.00 | 954.993 | 0.00 | 10900.000 | 0.00 |
| 0.091 | 0.00 | 0.955 | 0.69 | 10.000 | 6.86 | 104.713 | 0.00 | 1096.478 | 0.00 | | |
| 0.105 | 0.00 | 1.096 | 0.99 | 11.482 | 6.35 | 120.226 | 0.00 | 1258.925 | 0.00 | | |

操作说明:



| Components | Area(CPS) | Contents | Components |
|------------|-------------|-------------|---------------|
| C | 7500 | 0.25 | 95.36% |
| N | 200 | 0.42 | 1.51% |
| O | 650 | 0.66 | 3.13% |

XPS